

更に上のクオリティ  
更に上のサービス!

問題集

**ITEXAMPASS**

<https://www.itexampass.jp>



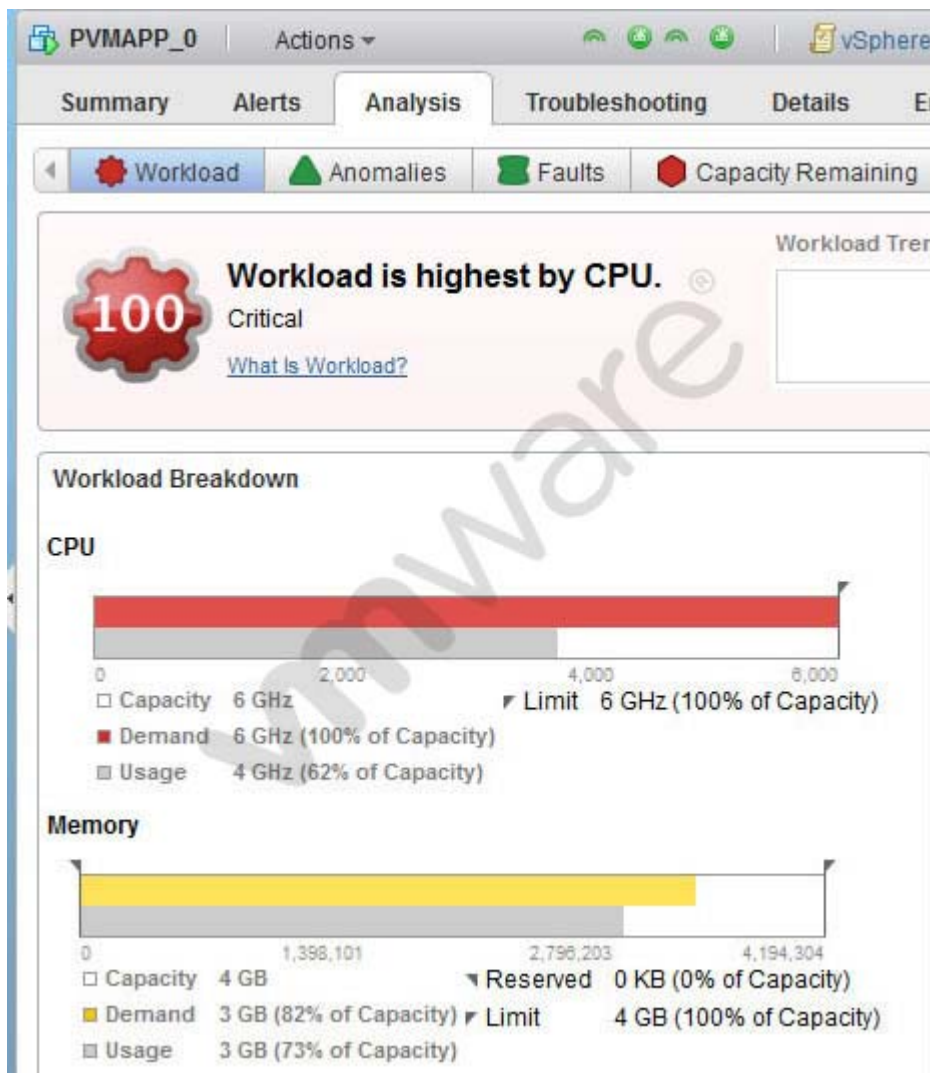
1年で無料進級することに提供する

**Exam** : **2V0-621J**

**Title** : VMware Certified  
Professional 6 – Data  
Center Virtualization Beta

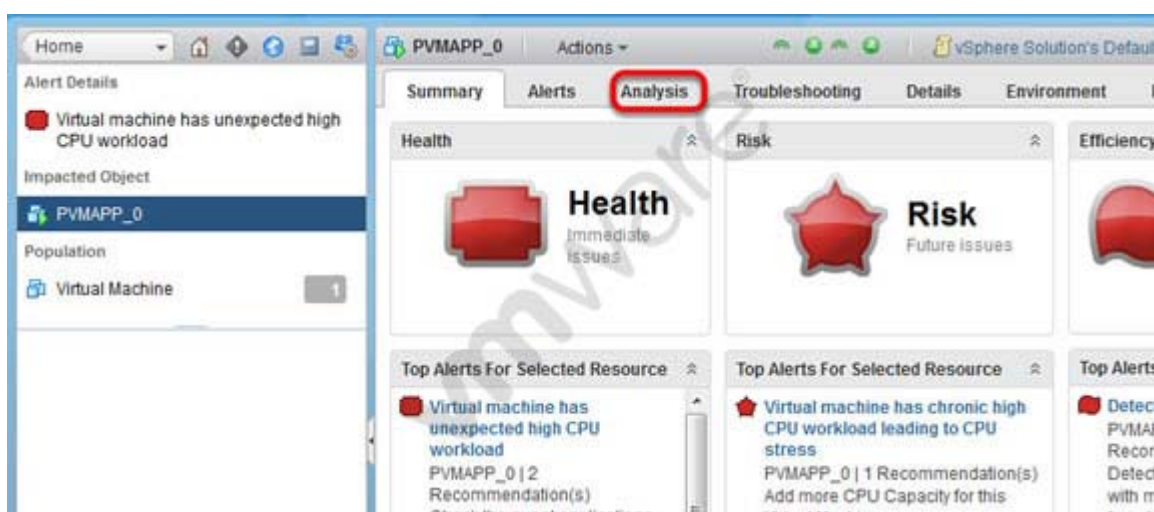
**Version** : DEMO

1. 展示を参照してください。



管理者は、図 1 に示すように、仮想マシン PVMAPP\_0 の正常性に関する vRealize Operations アラートを受け取ります。

管理者は、図 2 に示すように、分析ペインをクリックします:



展示物に基づいて、観察されたパフォーマンス上の問題にどのような措置が正しく対処できるでしょう

か?

- A. PVMAPP\_0 の vCPU の数を増やします。
- B. PVMAPP\_0 のメモリの割り当てを増やします。
- C. PVMAPP\_0 のメモリ制限を増やしてください。
- D. PVMAPP\_0 の vCPU の予約を MHz 単位で増やします。

**Answer: A**

2. 展示を参照してください

```
6:43:19pm up 46 days 2:17, 502 worlds, 2 VMs, 8 vCPUs: CPU load average: 1.37, 1.35, 1.35
vCPU USED(%): 99 99 100 99 AVG: 99
vCPU UTIL(%): 99 99 99 99 AVG: 99
```

ID	GID NAME	NWLD	%USED	%RUN	%SYS	%WAIT	%VMWAIT	%RDY	%IDLE	%OVRLP	%CSIP	%MLMID	%SNPWT
20672602	20672602 SlowVM	10	202.81	203.52	0.00	589.96	0.00	163.60	0.00	0.73	61.73	0.00	0.00
20673003	20673003 TestVM	10	199.49	200.02	0.00	599.95	0.07	164.35	0.00	0.66	54.68	0.00	0.00

管理者は、SlowVM 仮想マシンの CPU パフォーマンスに関連する問題をトラブルシューティングしています。

SlowVM の CPU パフォーマンスを向上させるために、管理者はどの 3 つのアクションを実行する必要がありますか? (3 つ選択してください)

- A. SlowVM に割り当てられた vCPU の数を増やす。
- B. SlowVM に割り当てられた vCPU の数を減らしてください。
- C. 同じ ESXi ホスト上で実行されている他の VM の電源を切ります。
- D. SlowVM の CPU 制限を増やしてください。
- E. SlowVM を別の ESXi ホストに移動し、使用可能な物理 CPU リソースを増やします。

**Answer: B,C,E**

3. 管理者は、vSphere Standard Switch の MTU 値が誤って構成されている可能性があると考えています。どの 2 つのコマンドで値を決定できますか? (2 つを選択してください)

- A. esxcfg-vswitch -l
- B. esxcli ネットワーク vswitch 標準リスト
- C. esxcfg-vss -l
- D. esxcli ネットワーク標準 vswitch リスト

**Answer: A,B**

4. どのコマンドラインユーティリティを使用して ESXi ホストをアップグレードできますか?

- A. esxcli
- B. esxupdate
- C. vihostupdate
- D. esxcfg

**Answer: A**

5. vSphere システムでのみホストされる仮想マシンでは、どの 2 つの高度な機能を無効にする必要がありますか? (2 つを選択してください)

- A. isolation.tools.unity.push.update.disable
- B. isolation.tools.ghi.launchmenu.change
- C. isolation.tools.bbs.disable
- D. isolation.tools.hgfsServerSet.enable

**Answer:** A,B